



Nenhuma influência mecânica no rotor durante a medição

Determinação do desbalanceamento e peso do rotor

Dispositivos simples e de baixo custo

Sem necessidade de acionamento ou dispositivo de proteção

Tempos curtos de medição

Unidade de medição baseada em PC com monitor TFT tipo CAB 845

Disponíveis em duas versões:

- Versão de bancada
- Versão montada sobre base para rotores de maiores dimensões

Máquinas de balancear estáticas

ESA, ESF

Range de aplicação

Utilizada para a medição do desbalanceamento estático de rotores em forma de disco, tais como rebolos, hélices e ventiladores. Correção do desbalanceamento através da adição de material diretamente sobre a máquina ou através da remoção de material em uma estação de correção separada. Pode ser utilizada em diversas tarefas de balanceamento, tais como na produção que envolva correção do desbalanceamento, inspeção de materiais, rebalanceamento e pesagem de peças.

Características especiais

Exibição direta ao atingir os limites de tolerância, alerta ao operador durante o processo de calibração, memória dos dados de calibração para troca rápida do tipo de peça, bastando apenas pressionar um botão. Programa para compensação dos erros do dispositivo, programa de teste para exibição de erros do sistema, controle de processo através de computador central (opcional), base de dados integral de produtos.

Opções

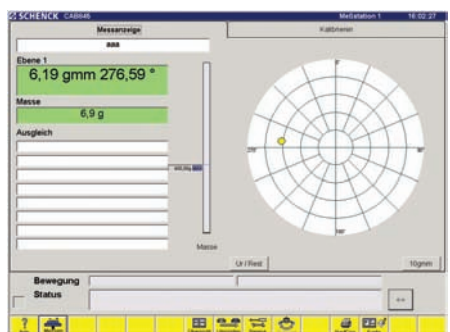
- Cálculo para a correção do desbalanceamento
- Estatística
- Adaptação da interface
- Integração com PLCs, para linhas de produção
- Possível conexão com PLC para linhas de montagens

Dados Técnicos

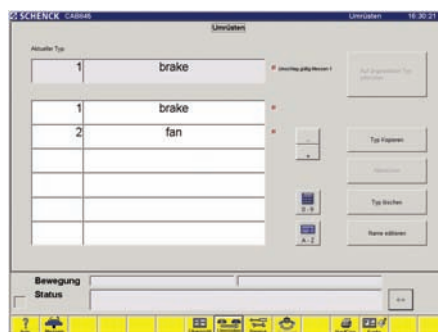
Máquina básica		ESA	ESB	ESC	ESD	ESE	ESF
Carga máxima	kg	< 1	< 3	< 6	< 20	< 60	< 200
Diâmetro ¹⁾	mm	250	250	500	1000	1000	1500
Máximo desbalanceamento mensurável	kgmm	50	90	120	290	5100	14100
Incerteza de medição ²⁾	gmm	0,5	3	5	12	25	50
Tempo de medição	sec	2 ... 5					
Tensão de alimentação		100 - 240 V, 50/60 Hz					
Rotores típicos							
Rebolos		•	•	•	•	•	•
Cubos de rodas, discos e tambores de freio				•	•	•	
Componentes de embreagens, volantes		•	•	•	•		
Ventiladores		•	•	•	•	•	
Rotores de picadores		•	•	•			
Rodas de trens							•
Pneus de veículos					•		
Rodas montadas					•	•	•
Hélices					•	•	

1) Maiores diâmetros são possíveis, porém podem necessitar de mesa elevatória

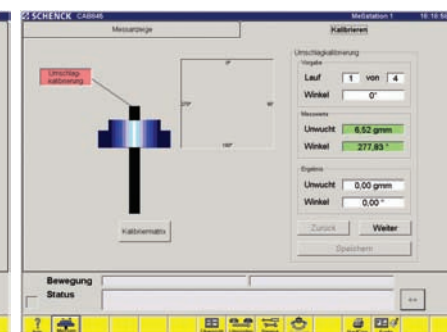
2) Conforme DIN 1319, excluindo erros de dispositivo



Tela de exibição



Tela de troca do tipo de peça



Tela de calibração



**Balancing and
Diagnostic Systems**

SCHENCK RoTec GmbH
Landwehrstraße 55
64293 Darmstadt
Germany

Tel.: +49 (0) 61 51 - 32 23 11
Fax: +49 (0) 61 51 - 32 23 15
www.schenck-rotec.com

The **DÜRR** Group



Versão de bancada, série ESA - ESD



Para rotores de peso entre 600 a 1500 kg recomendamos nossas máquinas de balancear da série CBWG a CBWH

Dürr Brasil Ltda. - Divisão SCHENCK RoTec
Rue Arnaldo Magniccaro, 500
04691-903 São Paulo SP Brasil

Tel.: +55 (0) 11 / 5633 - 3511
Fax: +55 (0) 11 / 5633 - 3523
eMail: vendas@schenck-rotec.com.br
www.schenck-rotec.com.br

Utilize nossa rede mundial de distribuição.
Visite <http://www.schenck-rotec.com>